

流出油処理材



フィルトン エコ B-8

排水性舗装の機能にやさしい 高速度吸油処理材

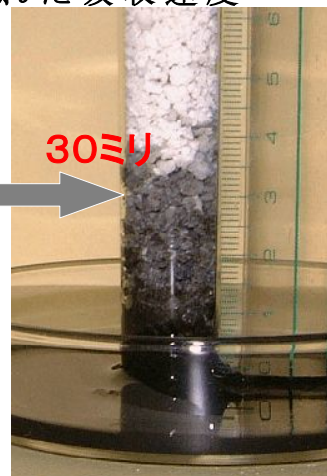
流出油処理剤「エコ B-8」は、高温焼成した多くの気孔と細孔からなる、無機質多孔体の環境に優しい、新しいセラミック油吸着材です。瞬時に油を吸収吸着し、速やかな処理ができ、緊急非常時に迅速に対応でき、排水性舗装の透水性能の劣化を最小限に抑えた流出油処理剤です。自動車事故時などの燃料、オイル漏れ、工場の床清掃に広く利用できます。化学薬品・エポキシ樹脂液などの漏出、清掃にも最適です



エコ B-8

直径10φのガラス管にエコを充填し、30秒後の軽油の吸収高さを撮影。(軽油は黒色に着色)

優れた吸収速度



接触瞬間吸収

軽量 (かさ比重0.6)

170%以上の吸油率

荷姿 ポリ袋 5kgポリ袋入り：5袋/箱

特長

- ★油脂や化学薬品などの吸収速度が極めて速い。
- ★排水性舗装機能を阻害しぬくい。
- ★セラミックのため、火災時の使用も可能。
- ★運搬、作業に便利な包装。
- ★無機質で、人体に無害です。

使用方法

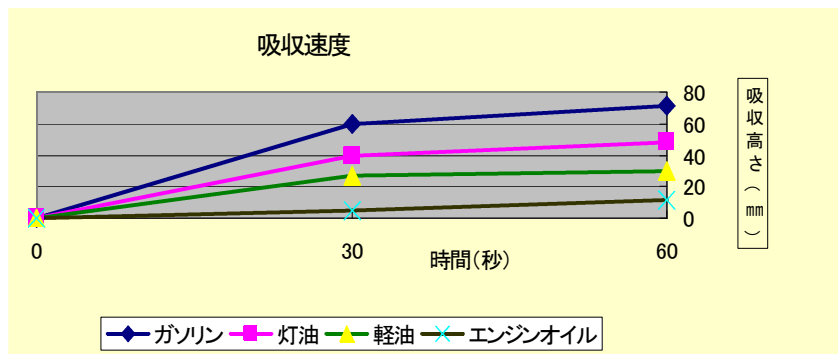
- ①流出した油のまわりにオイルイーターを撒きます。(散布量は、油の流出した量に応じて適時、撒いてください。)
- ②散布後、ほうきなどで集めてください。

流出油処理材 フィルトン エコ B-8

**データが示す！
この吸収性！
作業能率アップ！**

■ 油種別吸収速度

試験方法：10φのガラス管にB-8を150mm高さまで充填し、吸収する高さを時間計測した。



素早い油の吸収 (廃エンジンオイル)

■ 油種別吸収量

エコ B-8 5kg使用の時

油種	吸収量
エンジンオイル	12.5リットル
ガソリン	10.0リットル
軽油	10.0リットル
灯油	10.0リットル

● 排水性舗装透水試験 (試験実施機関：株式会社レインボーコンサルタント)

現場透水試験 (試験方法：舗装試験法便覧準拠) を実施。

排水性舗装に流出油処理材を散布し、空隙詰まりによる浸透性への影響を確認する。

供試体への散布量は、0.4kg/m²。空隙を均質に埋めて試験に供した。

※充填質量は供試体面積 (30cm × 30cm) に対する値、供試体の厚さは5cm。



供試体



エコB-8 充填作業



充填後の供試体



現場透水性試験装置にて試験

現場透水試験 (排水性舗装の浸透量基準値：1000 ml/15秒以上)

	無処理	エコ B-8 充填量 0.4 kg/m ²
透水時間 (秒/400ml)	4.46 秒/400ml	5.43 秒/400ml
浸透水量 (ml/15秒)	1345.3 ml/15秒	1105.4 ml/15秒

■ 特性

気孔率	70%以上
吸収率	170%以上
耐薬品性	酸、アルカリに対して安定
耐油性	変質、脆化なし

■ 製品仕様及び組成

外観	白色系 形状：2ミリ以下
材質	無機質
容積重量	0.6 kg/リットル
主成分	SiO ₂ , Al ₂ O ₃

● 使用及び廃棄上の注意

- 記載内容は現時点で入手できた資料・情報・データ等に基づいて作成しておりますが、使用の結果についていかなる保証をするものでもありません。
- 本製品の使用後の取扱い、保管、廃棄については吸着した液体の性状に応じた取扱い、注意をお願い致します。
- 使用後の本製品の廃棄等に当たっては、廃棄物処理業の免許をもつ専門の業者に相談、依頼ください。

● 保管上の注意

外装の性状変化を避けるため、常温・常湿の室内にて保管してください。

※本製品は、粉粒体のため皮膚、目、呼吸器などを刺激する場合がありますので、保護メガネ、手袋、マスクを着用して取り扱ってください。誤って目に入ったときは、きれいな水で洗い流してください。多量に吸入や飲み込んだ時は、必要に応じて医師にご相談ください。

※「フィルトン」は当社の登録商標です。※等カタログの記載内容は、ことわりなく変更することがあります。

製造・発売元

クレストン 株式会社

02.11

〒125-0061 東京都葛飾区亀有 1-10-7-601

TEL 03 (3601) 0422 FAX 03 (3604) 5197

